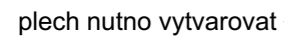


### Zakreslení do fotografie



instalace hrotových  
drátových prvků proti  
holubům

před vytržením plechů  
proříznuto pro zamezení  
poškození zdobných prvků

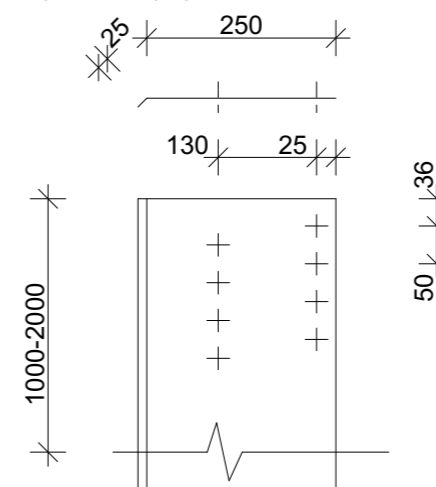
- ✓ před vytržením plechů
- proříznuto pro zamezení poškození zdobných prvků

Technical drawing of a roof edge detail showing the connection of a zinc-plated sheet to a concrete wall. The drawing includes dimensions and labels for various components and materials.

**Labels and Dimensions:**

- připájení krycího kloboučku** (Attachment of the cover cap)
- utěsnění spár pomocí neutrálního silikonu šedé barvy** (Sealing of the joints using neutral grey silicone)
- příponka pozink. plech tl.0,55mm** (Zinc-plated sheet attachment, thickness 0.55mm)
- 370** (Dimension)
- těsnění 30 pod klempířské prvky** (Sealing 30 under the roofing elements)
- 3 15** (Dimensions)
- kotvení příponky pomocí nerez šroubů 4,5/40 s plochou hlavou a hmoždin do zdiva** (Fastening of the attachment using stainless steel screws 4.5/40 with flat head and washers into the masonry)
- přímé kotvení plechů pomocí nerez šroubů 4,5/40 s plochou hlavou a hmoždin do zdiva po max. vzdálenosti 250mm** (Direct fastening of the sheets using stainless steel screws 4.5/40 with flat head and washers into the masonry at a maximum distance of 250mm)
- stávající zdivo** (Existing masonry)
- cementový přednástřík** (Cement plaster)
- jádrová omítka 15mm** (Core plaster 15mm)
- štuková omítka 3mm** (Plaster 3mm)
- 365** (Dimension)
- 30** (Dimension)
- 10** (Dimension)
- RŠ 458mm** (Reference line 458mm)

plechová příponka RŠ 275



DÉLKA CELKEM 32,70m'

Technical drawing of a classical door with a pediment. The drawing shows a door with a four-pane window and a decorative pediment. Dimensions are given: 1310 for the pediment height and 1465 for the door height. A label K6 is present.

Pozn.:  
Všechny klempířské prvky budou přeměřeny na stavbě po odstranění stávajících prvků!!  
Klempířské prvky budou provedeny dle ČSN 73 3610 - Navrhování klempířských konstrukcí.  
Prvky jsou navrženy z pozinkovaného plechu tl.0,55mm. Nutno zabránit elektrolytické korozi za přítomnosti vody.  
Přípevňování prvků bude prováděno na zapravený vyschlý podklad pomocí klasických metod, budou používány příponkové plechy a drátěné příponky s pájenými krycími prvky.  
Prvek změněn v typickém místě, nutno provést po celé délce na míru.

NÁZEV STAVBY		 <b>PROJEKT s.r.o.</b> Dvořákova 16, 669 02 ZNOJMO TEL: 533 533 297 Web: <a href="http://www.a-projekt.cz">www.a-projekt.cz</a> E-mail: <a href="mailto:a-projekt@a-projekt.cz">a-projekt@a-projekt.cz</a>	
OPRAVA FASÁDY OBJEKTU ŠKOLY, Pontassievská 3, Znojmo			
INVESTOR			
Jihomoravský kraj, Žerotínovo náměstí 449/3, Brno, Veveří, 601 82			
KATASTRÁLNÍ ÚZEMÍ	MÍSTO STAVBY		
Znojmo - město	Znojmo, p.č.420		
ZODPOVĚDNÝ PROJEKTANT		PODPIS	ZAKÁZKA Č.
ING. ARCH. JAROSLAV POLÁČEK			
VYPRACOVAL		PODPIS	PARÉ
ING. PETR GABRIEL			
OBJEKT	STUPEŇ		
SO1 - Oprava fasády	DSP/DPS		
PROFESE	DATUM		
KLEMPÍŘSKÉ PRVKY	1/2018		
NÁZEV VÝKRESU	MĚŘÍTKO	ČÍSLO VÝKRESU	
K6 - OPLECHOVÁNÍ SUPRAFENSTER	---	13	